



**RIMANERE  
A CASA**  
in caso di

**NEL LUOGO  
DI LAVORO**  
ricordatevi di

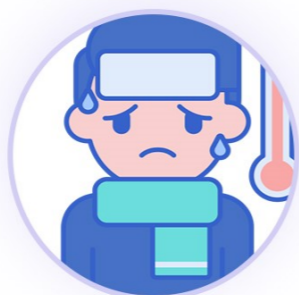
**PROVENIENZA DA ZONE A RISCHIO**

nei 14 giorni precedenti e avvertire  
il proprio medico di famiglia  
e l'autorità sanitaria



**TEMPERATURA CORPOREA OLTRE 37.5**

o presenza di altri sintomi influenzali



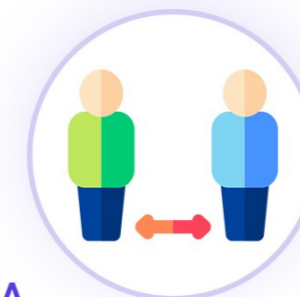
**I LAVORATORI RISULTATI POSITIVI**

all'infezione da COVID-19 possono  
rientrare al lavoro previa  
esibizione di certificazione  
di "AVVENUTA NEGATIVIZZAZIONE"  
del tampone rilasciata  
dal dipartimento di prevenzione  
territoriale di competenza



**COMPORTAMENTI  
da osservare al  
rientro in azienda**

**MANTENERE LA DISTANZA  
DI SICUREZZA**



**OSSERVARE LE REGOLE  
DI IGIENE DELLE MANI**



**TENERE COMPORTAMENTI  
IGIENICAMENTE CORRETTI**



**INDOSSARE SEMPRE LA MASCHERINA  
NEI LUOGHI COMUNI**

In caso di sintomi influenzali sul luogo di lavoro  
informare immediatamente il datore di lavoro e  
procedere all'isolamento in base alle disposizioni  
dell'autorità sanitarie.



via Nazionale Appia, 411  
Santa Maria a Vico (CE)  
tel. 392 0137395  
[www.assoartigianiimpresecaserta.it](http://www.assoartigianiimpresecaserta.it)